

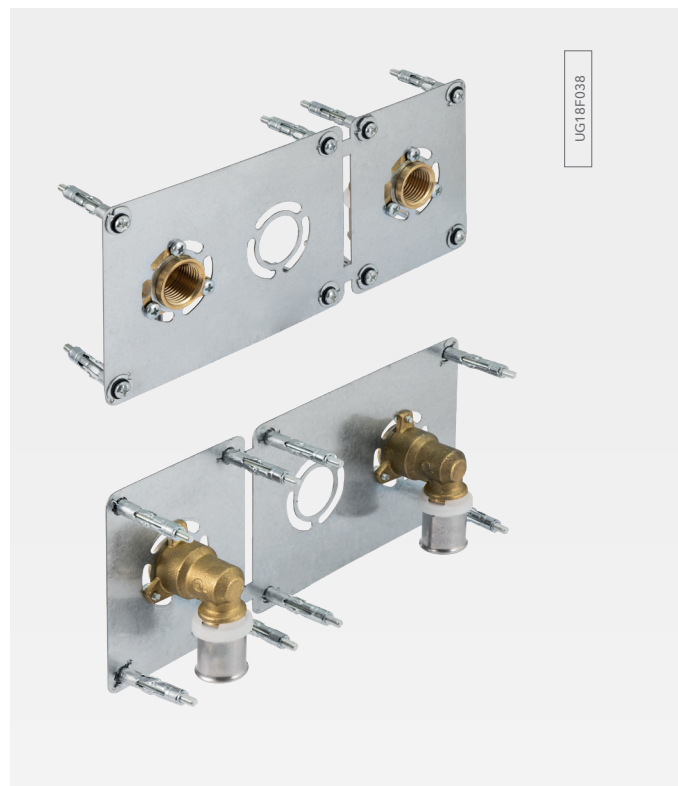
PRESSPLATE

SET SISTEMA MULTISTRATO A PRESSARE PER FISSAGGIO RUBINETTO SU PARETI IN CARTONGESSO

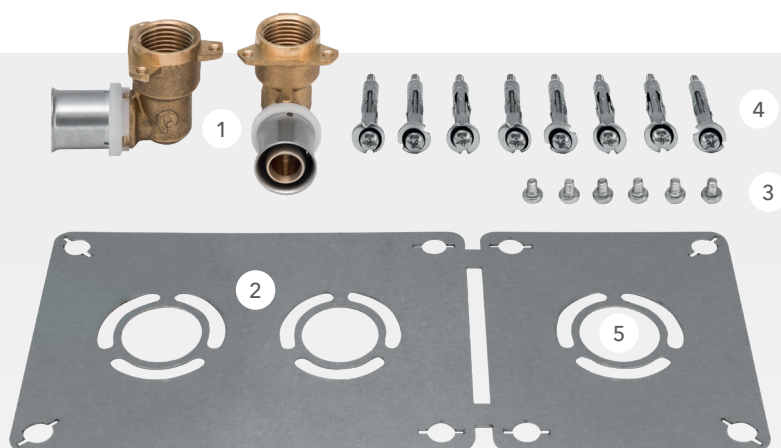
Soddisfando le aspettative del mercato idraulico in costante sviluppo, siamo lieti di presentare **2 set di prodotti**, che completano la gamma Comisa.

La **PIASTRA A PRESSARE** risponde alle esigenze dei mercati internazionali, sottolineando la **velocità** e l'**estetica** delle **installazioni a incasso** come da standard europeo e consente agli idraulici di lavorare in maniera più efficiente e confortevole.

Il **montaggio estremamente semplice** e il sistema ben congegnato **accorciano i tempi di installazione** e contribuiscono a **ridurre i costi**. Il kit PIASTRA A PRESSARE è una soluzione standard nei mercati in cui la costruzione in **cartongesso** è comunemente utilizzata ed è apprezzata da molti anni. La **PIASTRA A PRESSARE garantisce l'installazione senza problemi degli accessori del bagno sulle pareti in cartongesso**.



UG18F038



COMPONENTI

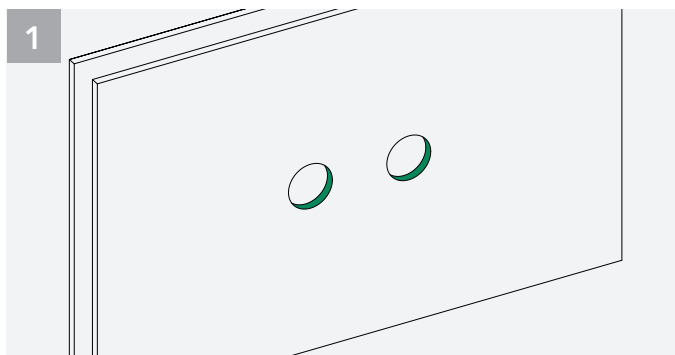
- 1 Gomito 90° pressare femmina 1/2" 16x2.0 o 20x2.0 (2 pz)
- 2 Dima in ferro zincato con interasse 150/60mm (1 pz)
- 3 Viti per raccordi tipo M4 (6 pcs)
- 4 Tasselli a espansione Ø 8 mm (8pcs)
- 5 Fori con feritoie per ruotare il raccordo

DESCRIZIONE

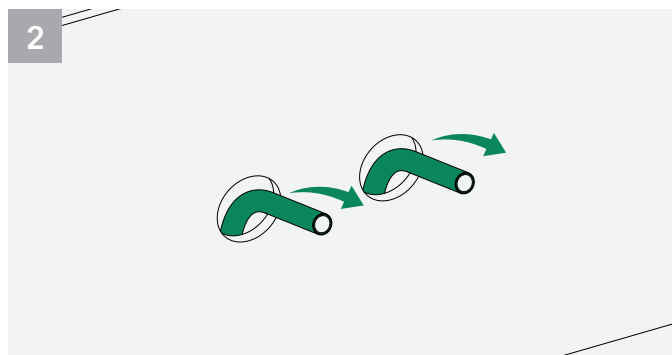
PIASTRA A PRESSARE - installazione rapida e semplice, massima affidabilità e ampie superfici di finitura dimostrano che la gamma Comisa si sta espandendo con prodotti di valore. Stiamo parlando di un kit composto da una dima modulare in acciaio zincato con piastra interasse di 150mm per rubinetti standard e 60 mm per collegare installazioni sotto lavandino, rubinetteria o lavatrice, dove vengono applicati due gomiti pressare 90° femmina 1/2" 16x2.0 o 20x2.0.

La dima è progettata per essere utilizzata come un pezzo unico di interasse 150 mm o tagliato a 60 mm, il che rende il nostro prodotto universale per le esigenze di ogni idraulico.

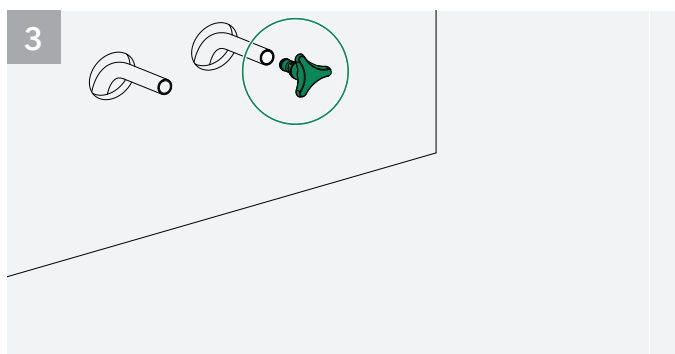
INSTALLAZIONE DEL PRODOTTO



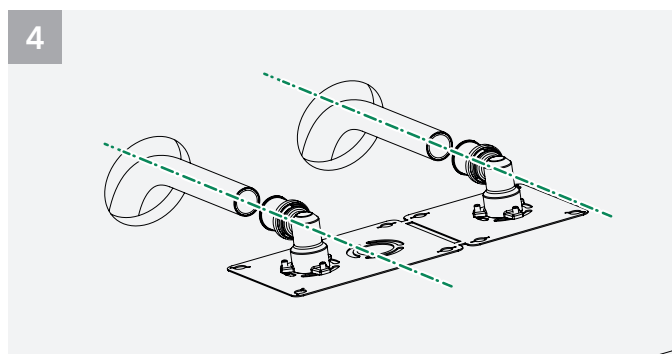
1 Realizzare il / i foro / i 67 mm di diametro nella parete in cartongesso mediante un seghetto.



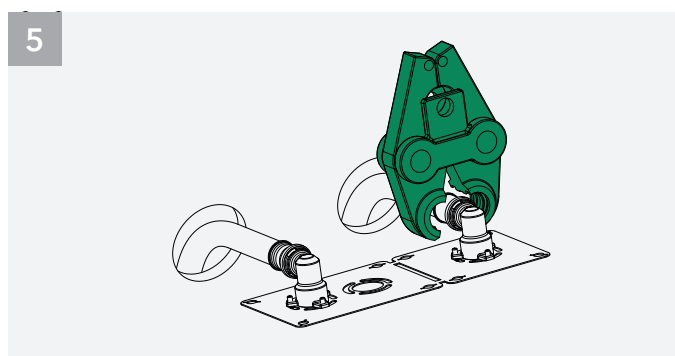
2 Lasciare fuoriuscire i tubi multistrato dai fori e regolare sufficientemente la lunghezza dei tubi per poter eseguire tutte le fasi dell'installazione compresa la pressatura.



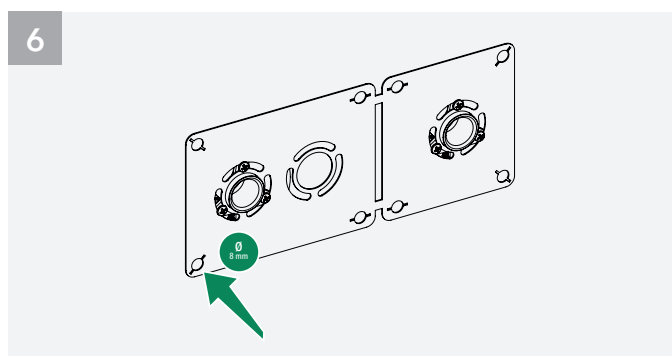
3 Calibrare e sbavare i tubi multistrato.



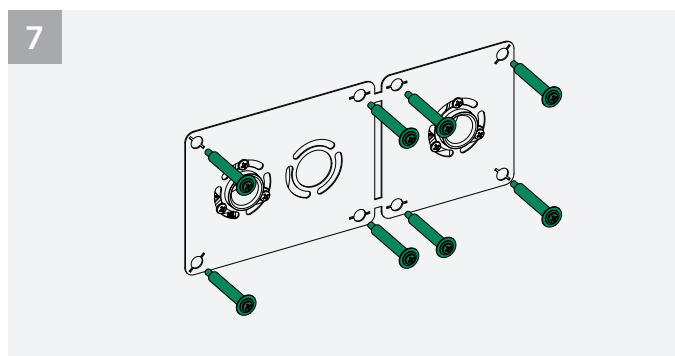
4 Allineare e inserire le estremità dei tubi nei raccordi.



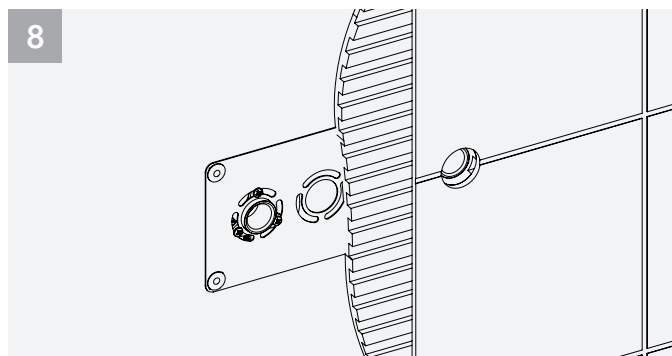
5 Pressare i raccordi seguendo le istruzioni di installazione per il sistema a pressare Comisa.



6 Posizionare la piastra in senso orizzontale sulla parete in cartongesso e praticare i fori di fissaggio \varnothing 8 mm facendo attenzione a non danneggiare i tubi.



7 Fissare la piastra con le viti e i tappi forniti. Rimuovere le viti quando si tirano i perni

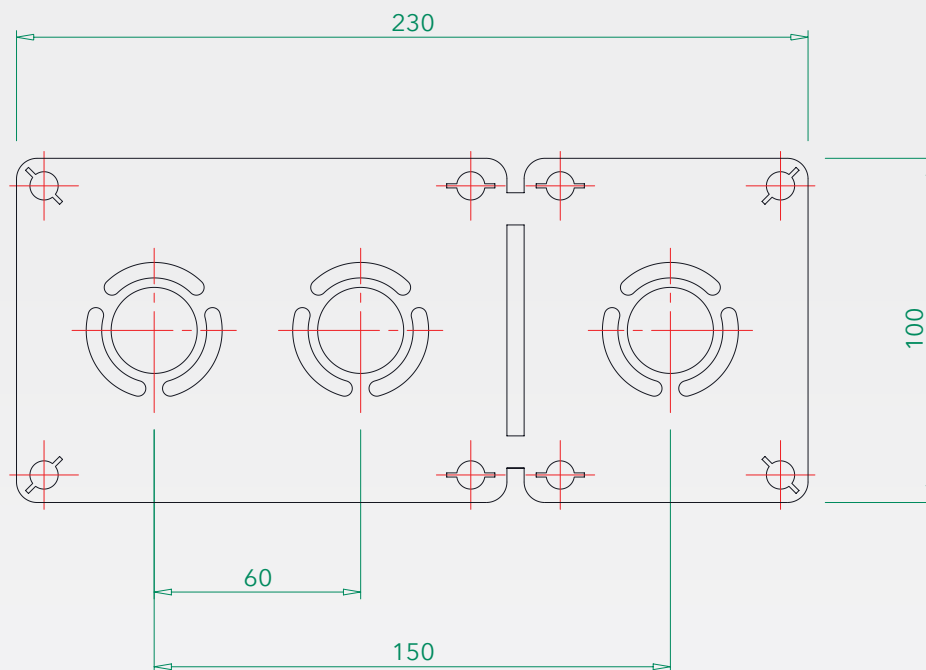


8 La lastra stretta di spessore sarà facilmente incorporata nella colla cementizia utilizzata per la posa del gres porcellanato.

DISPONIBILITÀ

SERIES	CODE	DESCRIPTION
859	MU08590KT010	KIT CARTONGESSO RACCORDI 90° 1/2" FEMMINA - 16 x 2
859	MU08590KT020	KIT CARTONGESSO RACCORDI 90° 1/2" FEMMINA - 20 x 2

DIMENSIONI PIASTRA (espresse in mm)



COMISA



WWW.COMISA.IT

PRESSPLATE

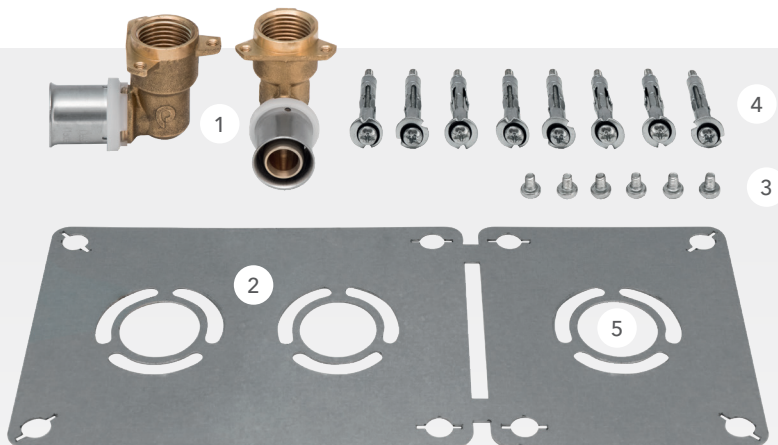
PRESS MULTILAYER SYSTEM SETS FOR FIXING MIXERS ACCESSORIES TO PLASTERBOARD

To keep up to date with the constantly developing plumbing market we have designed and added a **new product** to the Comisa product range called the **"PRESSPLATE"**. This product is suitable for all markets and it **speeds up the installation of wall mixers, flush mounted taps, and accessories to plaster board**.

The product is **well designed and simple to use**. It helps to make plumbing to plasterboard easier and faster and it makes the plumber **more efficient and productive** resulting in a trouble free installation.



UG18F065



SET COMPONENTS

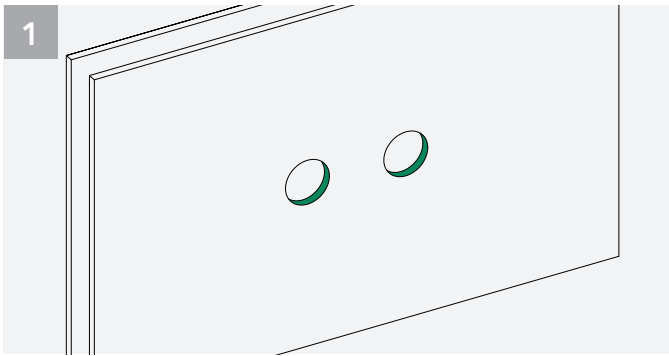
- 1 Elbows 90° press fittings female 1/2" 16x2.0 or 20x2.0 (2 pcs)
- 2 Galvanized iron template with inter-axis 150/60mm (1 pc)
- 3 M4 screws for fittings (6 pcs)
- 4 Pegs Ø 8 mm (8pcs)
- 5 Holes with a margin for turning the fitting

DESCRIPTION

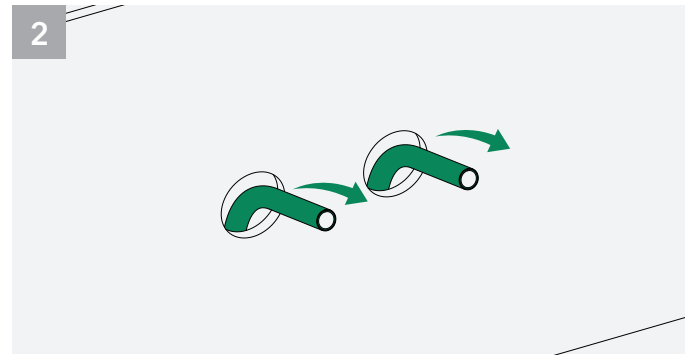
PRESSPLATE - quick and easy installation, highest reliability and wide finishing surfaces shows that Comisa's range is expanding at valuable products. We are talking about a kit made-up of one modular template made of galvanized steel with inter-axis plate of 150mm for standard taps and 60 mm to connect installations under a sink, toilet taps or washing machine, where are applied two elbows 90° press fittings female 1/2" 16x2.0 or 20x2.0.

The template is designed to be used as a unique piece of inter-axis 150 mm or cutted to 60 mm, which makes our product universal for each plumber's needs.

PRODUCT APPLICATION



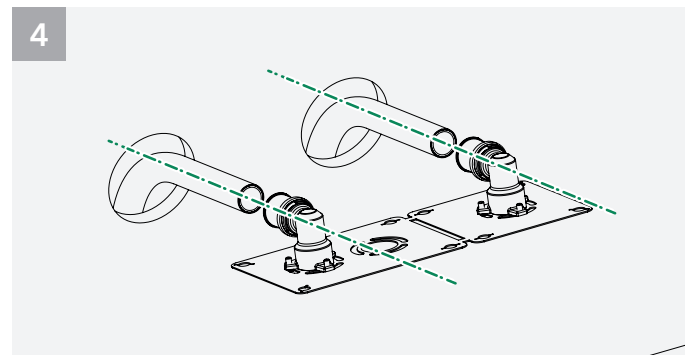
1 Make the hole (s) 67 mm diameter in the plasterboard wall using a hole saw.



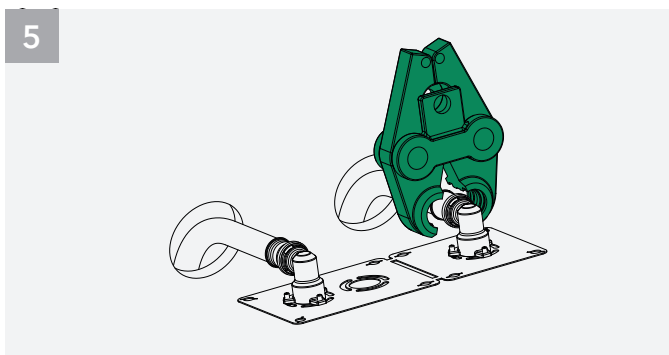
2 Allow the multilayer pipes to escape from the holes and adjust the length of the pipes sufficiently to be able to carry out all the phases of the installation including pressing.



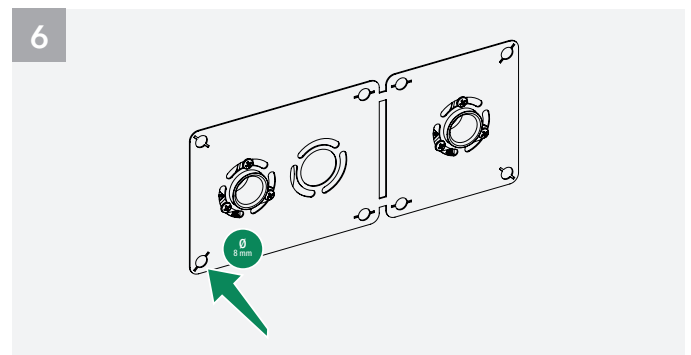
3 Calibrate and deburr the multilayer pipes.



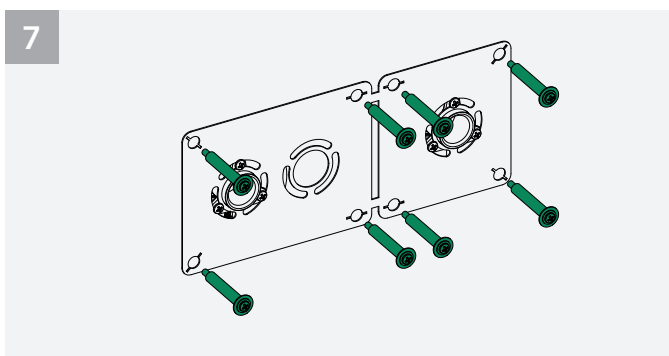
4 Align and insert the ends of the pipes into the fittings.



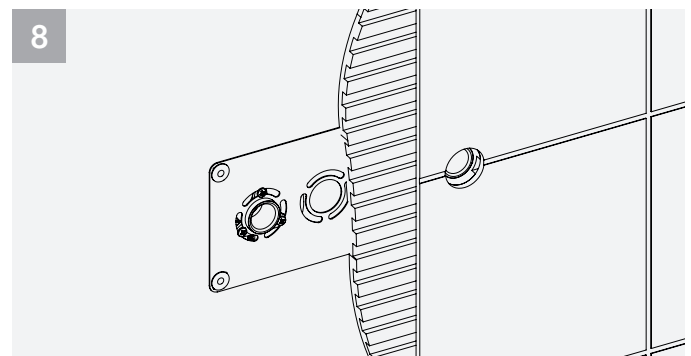
5 Press the fittings following the instructions for installing the Comisa Press System.



6 Place the plate horizontally on the plasterboard wall and make the fixing holes \varnothing 8 mm taking care not to damage the pipes.



7 Fix the plate with the screws and plugs provided. Remove the screws when the dowels are pulled.

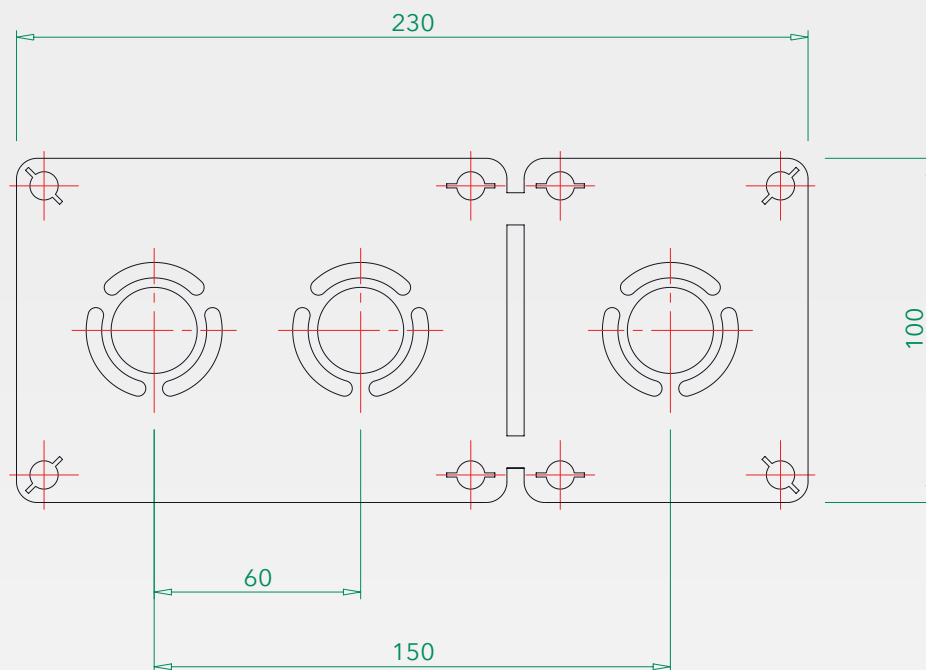


8 The plate narrow in thickness will be easily incorporated into the cement glue used for the laying of porcelain stoneware.

AVAILABILITY

SERIES	CODE	DESCRIPTION
859	MU08590KT010	KIT PLASTER FITTINGS 90 ° 1/2 FEMALE - 16 x 2
859	MU08590KT020	KIT PLASTER FITTINGS 90 ° 1/2 FEMALE - 20 x 2

PLATE DIMENSIONS (All dimensions expressed in millimetres)



COMISA



WWW.COMISA.IT